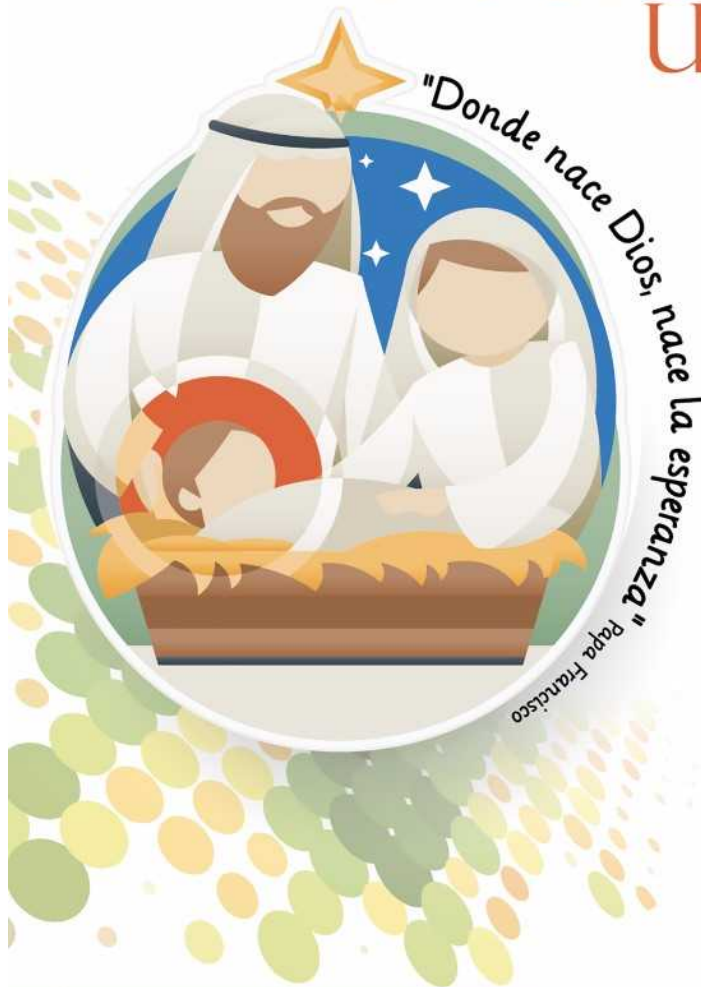




La Pastoral Universitaria  
Invita a participar de la



# Campana NAVIDAD UPS 2017



del  
**06**  
NOVIEMBRE al  
**15**  
DICIEMBRE  
2017

Las donaciones  
serán destinadas a  
**familias de  
sectores vulnerables**

#### CENTROS DE ACOPIO:

- CAMPUS SUR:**  
Departamento de Pastoral
- CAMPUS KENNEDY:**  
Direcciones de Carrera
- CAMPUS EL GIRÓN:**  
Departamento de Pastoral

[www.ups.edu.ec](http://www.ups.edu.ec)

Síguenos en:  
**#ViveUPS**



**INFORMACIÓN**  
[azamora@ups.edu.ec](mailto:azamora@ups.edu.ec) / [jarmas@ups.edu.ec](mailto:jarmas@ups.edu.ec)  
Telf.: 3962900 ext 2253 - 2329



Con el objetivo de vivir la presencia histórica de Jesús el Hijo de Dios, la Comunidad Universitaria Salesiana celebra la fé, comparte en solidaridad en el respeto de su identidad institucional, invitamos a participar en la Campana de Navidad 2017.

Las donaciones de la campana serán destinadas a niños y niñas del Oratorio "P. José Carollo", Barrio "La Forestal", Comunidad Simiatug, Chicos de la Calle y Machala 250.

Los donativos se recibirán desde el 6 de noviembre al 15 de diciembre de 2017 en los centros de acopio de cada campus.

## CONOCE EL LISTADO DE DONACIONES Y APORTES DE CADA CARRERA

También se invita a la comunidad universitaria a participar en la [novena y en las eucaristías](#), que se realizarán desde el viernes 8 de diciembre.

### Centros de Acopio:

Campus Sur



Fecha de impresión: 23/11/2024

Campana de Navidad 2017 - Sede Quito

Departamento de Pastoral, bloque B, planta baja

Teléfono: 3962 900 Ext. 2329

Campus Kennedy

Dirección de las carreras de Eléctrica y Mecánica

Teléfono: 3962 900 Ext. 2213

Campus Girón

Departamento de Pastoral, bloque B, planta baja

Teléfono: 3962 900 Ext. 2253

[Ver evento en www.ups.edu.ec](http://www.ups.edu.ec)